

Skolebestyrelsen Lyngge Skole 2017-2018.



Skolebestyrelsesformand
Jørgen Skytte Jensen



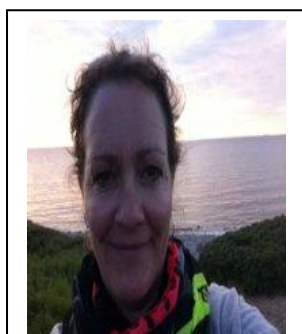
Forældrerepræsentant
Nadia Holmgren



Forældrerepræsentant
Bente Keis Neerbek



Næstformand
Sofie Henriksen



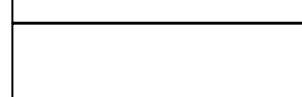
Forældrerepræsentant
Louise Tolver Schmidt



Forældrerepræsentant
Erik Helms



Forældrerepræsentant
Henrik Funch Lunnsgaard



Medarbejderrepræsentant
Helle V. Jensen



Medarbejderrepræsentant
og TR lærer Tine Buchardt



Elevrådsformand
Amalie Schultz Hansen



Elevrådsnæstformand
Magnus Neerbek



Skoleleder (sekretær i skb)
Thomas Kirkegaard



Souschef og adm. leder
Bo Helmer Andersen

